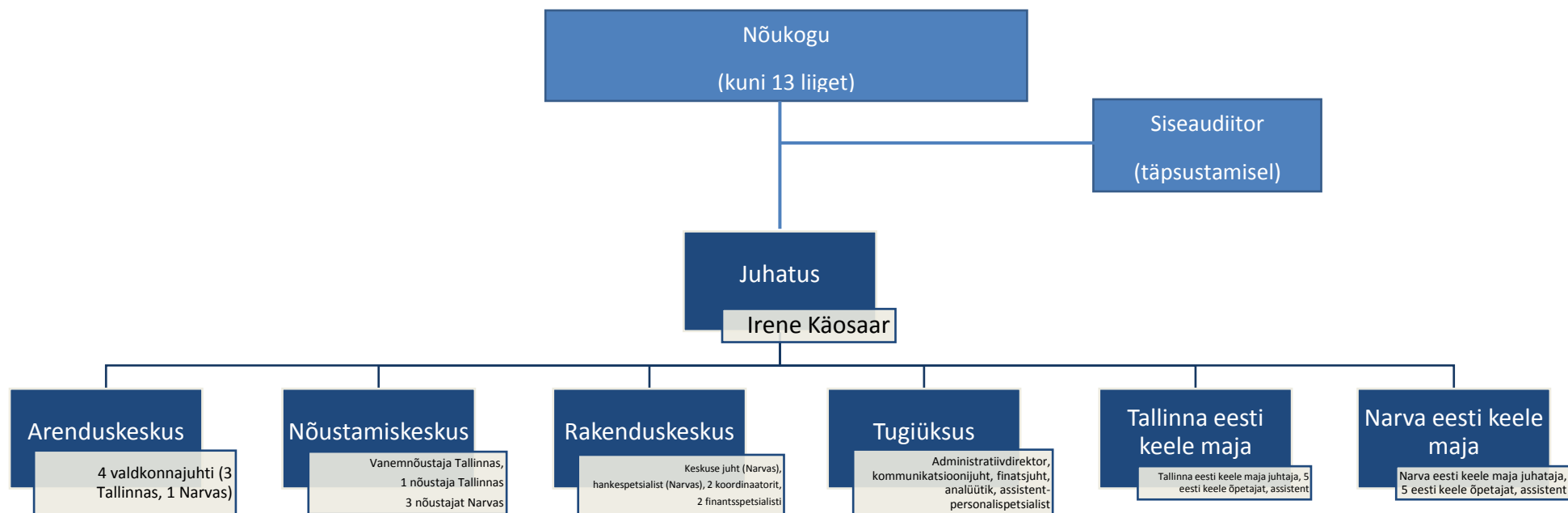


Integratsiooni Sihtasutuse struktuur 2018. aastal alates 06.09.2018 kuni 31.12.2018



Joonis 1 INSA struktuur 2018 alates 06.09.2018

Perioodil september–detsember 2018 on Sihtasutusel 6 üksust - 5 tegevusüksust (Tallinna eesti keele maja, Narva eesti keele maja, arenduskeskus, nõustamiskeskus ja rakenduskeskus), mis aitavad täita sihtasutuse tegevusvaldkondadega seotud valdkondlike arengukavade eesmärgi ning tugiüksus, mis tegeleb kogu sihtasutuse üldjuhtimisega.

Tallinna eesti keele maja tagab tulemusliku eesti keele õppe korraldamise ning keeleõppe toetamise erinevate tegevuste ja mitmekesise metoodika abil Harjumaa elanikele aidates seeläbi kaasa valdkondliku arengukava „Lõimuv Eesti 2020“ mõjuesmärkide saavutamisele. Keskuses on 7 ametikohta (täistööajakoormusega 7).

Ametikohad:

1. Tallinna eesti keele maja juhtaja (koormus 1)

Lisa 7

2. Tallinna eesti keele maja assistent (koormus 1)
3. Eesti keele õpetaja (5 ametikohta, kõik töötavad täistööajaga)

Narva eesti keele maja tagab tulemusliku eesti keele õppe korraldamise ning keeleõppe toetamise erinevate tegevuste ja mitmekesise metoodika abil Ida-Virumaa elanikele aidates seeläbi kaasa valdkondliku arengukava „Lõimuv Eesti 2020“ mõjueesmärkide saavutamisele. Keskuses on 6 ametikohta (täistööajakoormusega 6).

Ametikohad:

1. Narva eesti keele maja juhtaja (koormus 1)
2. Eesti keele õpetaja (5 ametikohta, kõik töötavad täistööajaga)

Arenduskeskus aitab kaasa valdkondliku arengukava „Lõimuv Eesti 2020“ ja valdkondliku arengukava „Rahvuskaaslaste programm 2014 – 2020“ mõjueesmärkide saavutamisele ning vastutab tegevuste elluviimise eest. Keskuses on 4 ametikohta (täistööajakoormusega 4).

Ametikohad:

1. Keelelise ja kultuurilise kümbeluse valdkonnajuht (koormus 1)
2. Partnerlussuhete valdkonnajuht (koormus 1)
3. Koostöötegevuste valdkonnajuht (koormus 1, asukoht Narva)
4. Uuringute valdkonnajuht (koormus 1)

Nõustamiskeskus tagab lõimimisalase info kättesaadavuse vähelõimunud Eesti püsielanikele ja ka uussisserändajatele pakkudes vastavasisulist nõustamisteenust ning korraldades keelekohvikuid. Lisaks tegeleb nõustamiskeskus tagasipöördumistoetuse taotluste menetlemisega. Keskuses on 5 ametikohta (täistööajakoormusega 5)

Ametikohad:

- Vanemnõustaja (koormus 1, töökoht Tallinn)
- 3 nõustajat Narvas (kõik töötavad täistööajaga)
- Nõustaja Tallinnas (koormus 1)

Rakenduskeskus tegeleb hangete, projektikonkursside ja taotlusvoorude ettevalmistamise ning rahastamisejärgse seire ja aruandlusega. Keskuses on 6 ametikohta (täistööajakoormusega 6).

Ametikohad:

- Keskuse juht (koormus 1, töökoht Narva)
- Hankespetsialist (koormus 1, töökoht Narva)

Lisa 7

- Koordinaator (2 ametikohta, kõik töötavad täistööajaga, töökoht Tallinn)
- Finantsspetsialist (2 ametikohta, kõik töötavad täistööajaga, töökoht Tallinn)

Tugiüksus tegeleb kogu sihtasutuse üldjuhtimisega, sh raamatupidamise, infotehnoloogia haldamise, dokumendihalduse, personalitöö, kommunikatsioonijuhtimise ja muude administratiivküsimustega. Keskuses on 5 ametikohta (täistööajakoormusega 5), mis asuvad Tallinnas.

Ametikohad:

- Administratiivdirektor (koormus 1)
- Kommunikatsioonijuht (koormus 1)
- Finantsjuht (koormus 1)
- Analüütik (koormus 1)
- Assistent-personalispetsialist (koormus 1)

Perioodil september–detsember 2018 on Sihtasutuses 33 ametikohta koormusega 33.

33-st ametikohast 12 ametikohta on Narvas ja 21 ametikohta Tallinnas.

Tabel 1 Ametikohtade jaotus ja töötajate töökoormus alates 06.09.2018

Üksus	Ametikohad alates 06.09.2018	Töökohad Narvas	Töökohad Tallinnas
Tallinna eesti keele maja	7	0	7
Narva eesti keele maja	6	6	0
Arenduskeskus	4	1	3
Nõustamiskeskus	5	3	2
Rakenduskeskus	6	2	4
Tugiüksus	5	0	5
Kokku	33	12	21